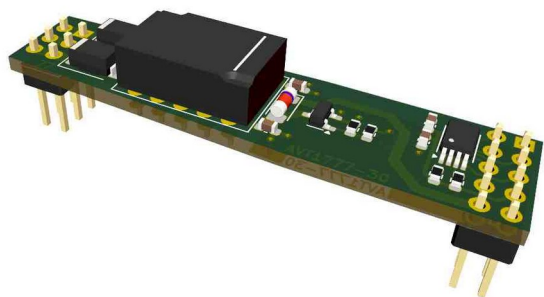


# Zásuvné desky PGC

## Zásuvné komunikační desky různých typů



- Komunikační rozhraní  
RS232, RS485, RS422, M-Bus
- Galvanické oddělení od systému
- Základní a dvojitá velikost
- Pro modul ETH

Zásuvné desky PGC jsou určeny pro zasunutí do modulu ETH, samostatně je nelze používat. Mechanicky mají základní velikost (3 připojovací svorky) nebo dvojitou velikost (6 připojovacích svorek). Do modulu ETH tak lze zasunout 2 desky základní velikosti nebo 1 dvojitou.

Zásuvných desek je celkem 5 typů, pro komunikace RS232, RS485, RS422 a M-Bus.

### Technické parametry – společné

Galvanické oddělení	Izolační pevnost 500 V stř./1 min. nepoužívat pro oddělení nebezpečných částí
Napájení	3,3V elektronika, 5V DC/DC měniče

### Rozměry

Velikost	Šířka [mm]	Délka [mm]	Maximální výška [mm]
Základní	13	53	18
Dvojitá	29	56	18



## Přehled typů

Typ	Kód	Velikost	Popis
PGC-485	1	1	RS485
PGC-232	2	1	RS232, signály TXD a RXD
PGC-422	3(X)	2	RS422 (vysílací pár s povolením vysílání, přijímací pár s trvalým příjmem)
PGC-232X	4(X)	2	RS232, signály TXD a RXD, řízení pomocí RTS a CTS
PGC-MBUS	5(X)	2	M-Bus Master, maximálně 12 připojených Slave jednotek
-	X	1	Pozice obsazená dvojitým modulem
-	0	1	Prázdná pozice

Poznámka:

V kódovém označení (v modulu ETH) je dvojitá deska uvedena 2 písmeny, například deska rozhraní RS422 je uvedena jako „3X“, protože tato deska mechanicky obsadí i vedlejší pozici.



## PGC-485

### Parametry

Typ	Linka RS485
Maximální rychlost	115200 Bd
Klidové stavy	Rezistory 10 kΩ
Zakončení linky	Není (nutno externě)
Velikost	Základní (3 svorky)
Kód	1

### Svorky

1	COM
2	B
3	A

## PGC-232

### Parametry

Typ	Linka RS232, signály RXD a TXD
Maximální rychlost	115200 Bd
Velikost	Základní (3 svorky)
Kódy	2

### Svorky

1	COM
2	RXD
3	TXD

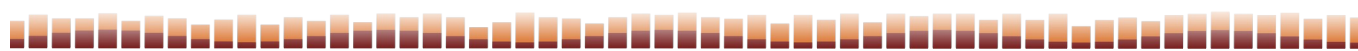
## PGC-422

### Parametry

Typ	Linka RS422 Vysílací pár s povolením vysílání Přijímací pár trvale přijímá
Maximální rychlost	115200 Bd
Klidové stavy	Rezistory 10 kΩ
Zakončení linky	Není (nutno externě)
Velikost	Dvojitá (6 svorek)
Kód	3(X)

### Svorky

1	COM
2	B (vysílání)
3	A (vysílání)
4	COM
5	B (příjem)
6	A (příjem)



## PGC-232X

### Parametry

Typ	Linka RS232, signály RXD a TXD Řízení pomocí signálů RTS a CTS
Maximální rychlost	115200 Bd
Velikost	Dvojitá (6 svorek)
Kód	4(X)

### Svorky

1	COM
2	RXD
3	TXD
4	COM
5	CTS
6	RTS

## PGC-MBUS

### Parametry

Typ	M-Bus Master
Počet Slave	1 až 12
Konfigurace	1 – 3 Slave jednotky 4 – 6 Slave jednotek 7 – 9 Slave jednotek 10 – 12 Slave jednotek
Velikost	Dvojitá (6 svorek)
Kód	5(X)

### Svorky

1	M-Bus +
2	M-Bus -
3	M-Bus +
4	M-Bus -
5	M-Bus +
6	M-Bus -

